

Procedimento passo a passo para gerar o arquivo da Nota Fiscal Paulista utilizando o aplicativo da Bematech – WINMFD2

Neste aplicativo, existem dois modos para gerar o arquivo corretamente.

1º Modo

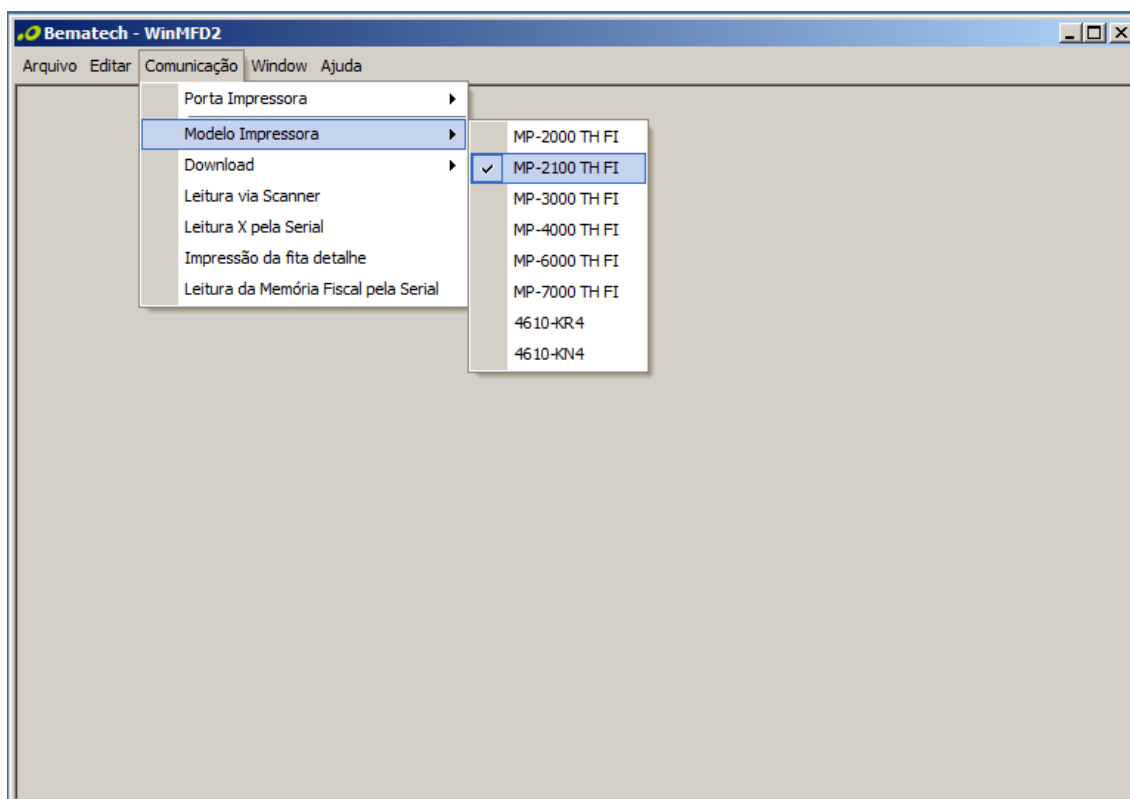
1º Passo: Fazendo o Download da MFD

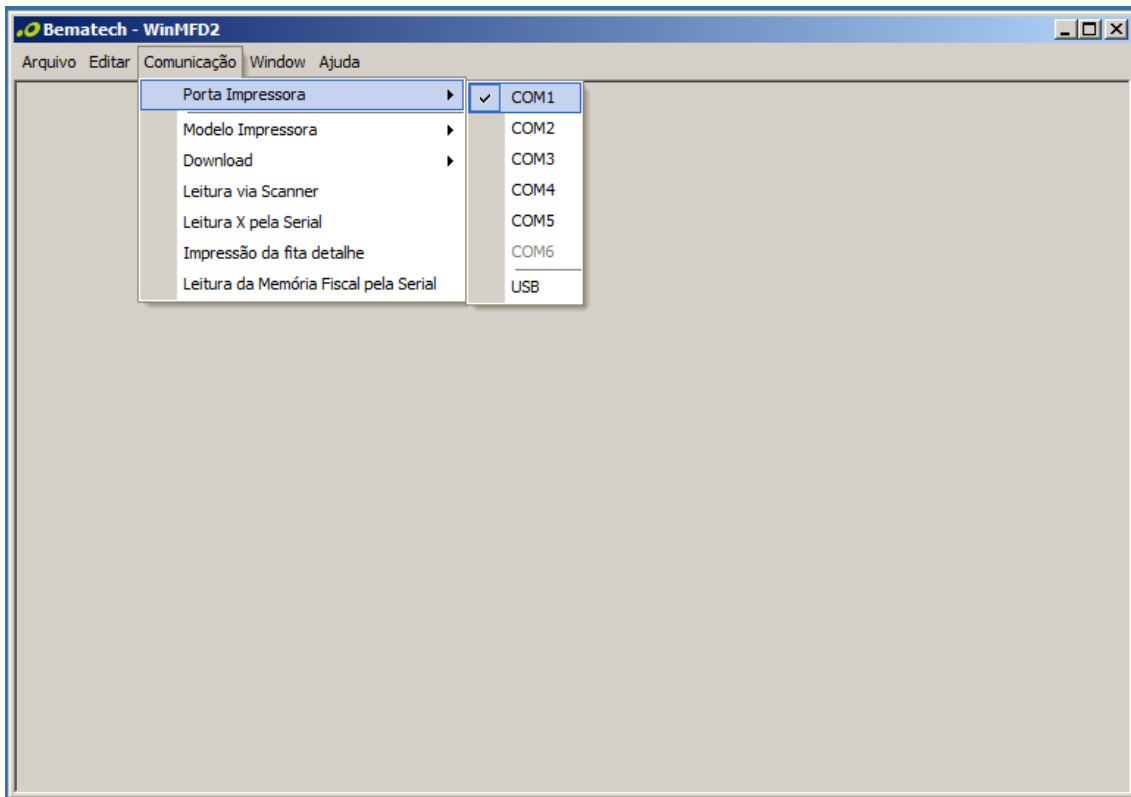
Disponibilizamos em nosso site, o aplicativo WINMFD2 que possibilita a geração dos relatórios da Nota Fiscal Paulista (CAT 52 e Ato Cotepe 17/04), o aplicativo está disponível para download no link:

<http://ecfmr.com.br/downloads.asp> (Programa WinMFD2Setup.exe)

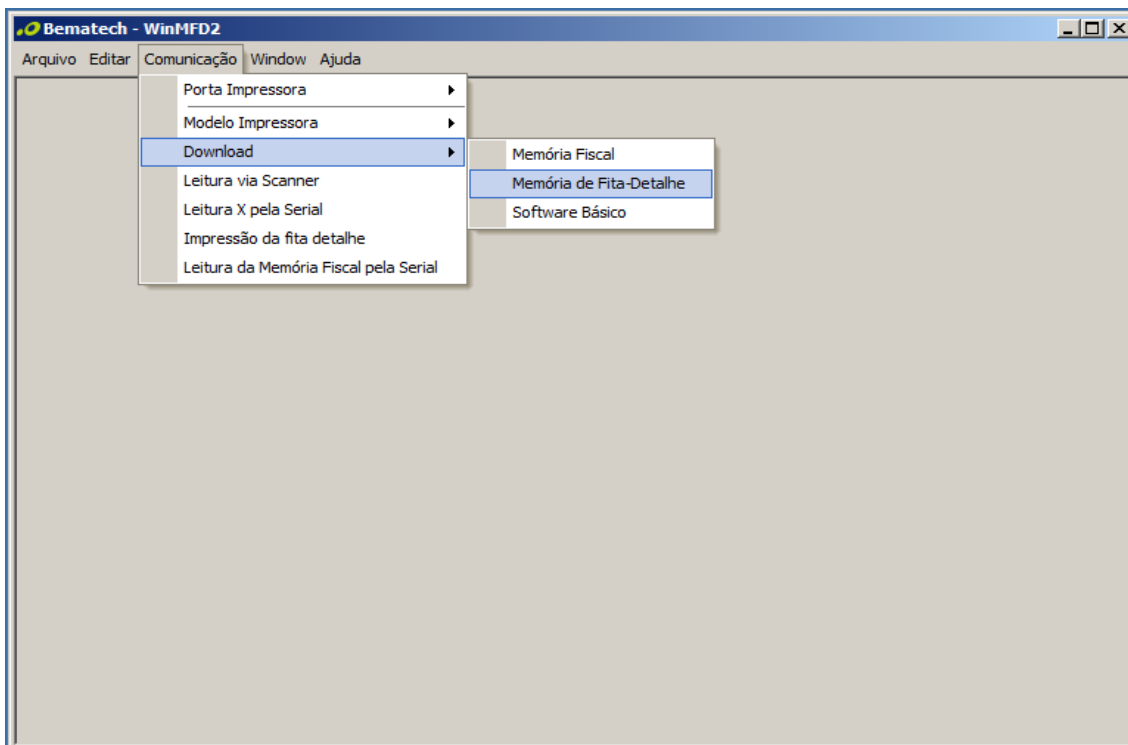
Abaixo, descrevemos passo a passo, o processo de geração do relatório com telas e explicações detalhadas sobre o processo.

1. O primeiro passo após a instalação e execução do aplicativo é definir a porta de comunicação e também o modelo da impressora, em nosso exemplo estamos usando uma impressora MP2100 TH FI conectada via porta serial COM1 ao PC.

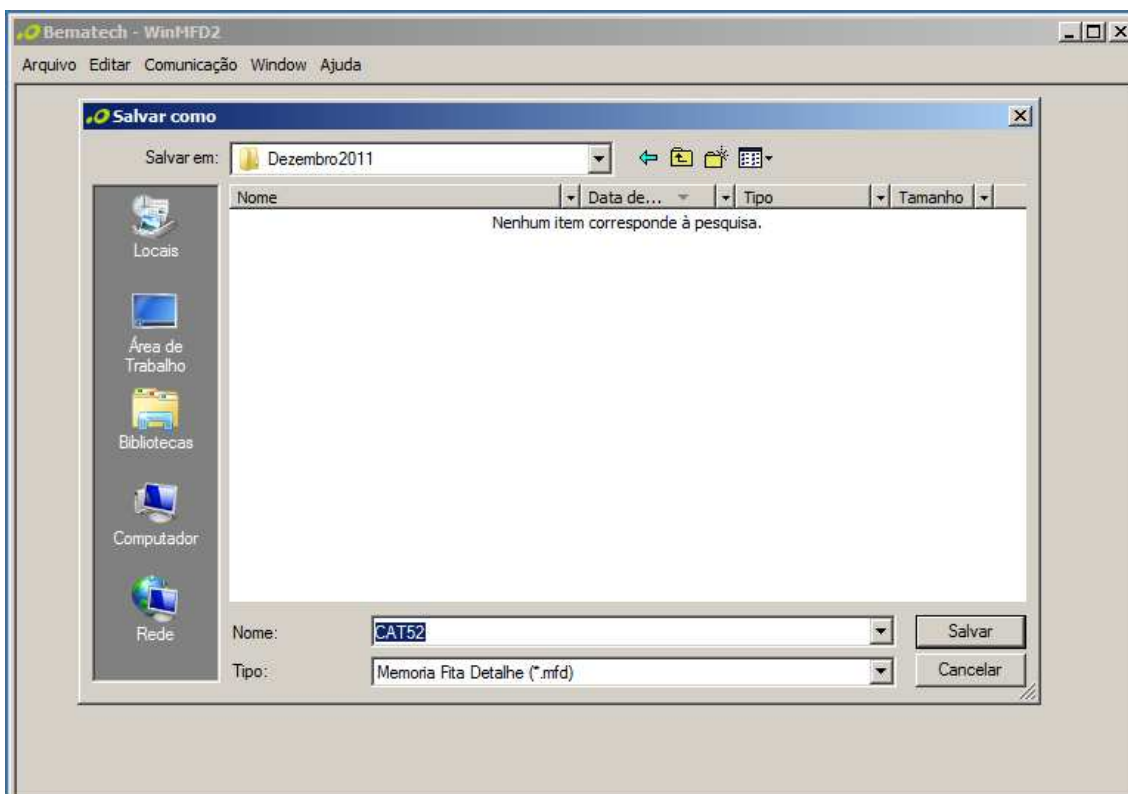




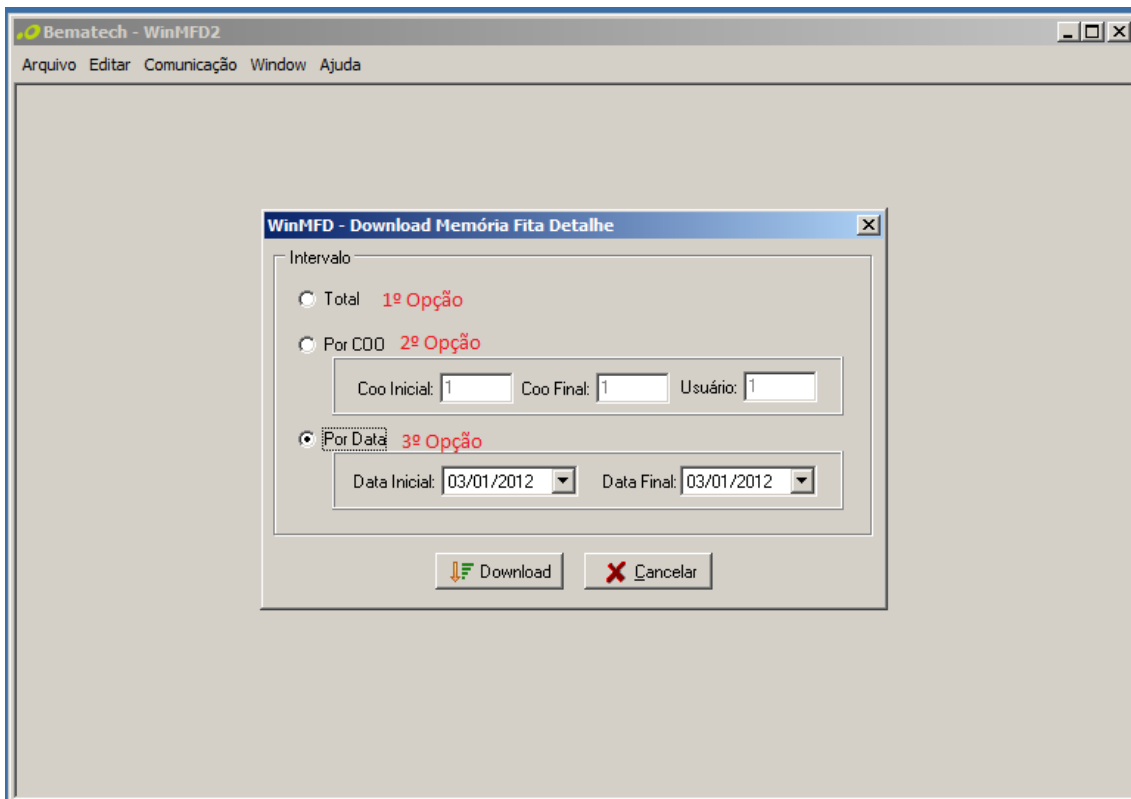
2. Definidas as portas de comunicação, é hora de iniciarmos o download da Memória de Fita Detalhe. (A partir deste ponto iremos chamá-la apenas de MFD).



3. Após selecionar a opção acima irá surgir uma tela onde deverão ser escolhidos, nome do arquivo e local onde o arquivo será salvo, em nosso exemplo, o arquivo recebeu o nome de "CAT52" e foi salvo em Meus documentos onde já criamos uma pasta com seu respectivo mês. Isso o ajudará a organizar sempre que for gerar esse relatório.



4. Após definirmos o nome e o local do arquivo surgirá a tela abaixo para selecionar o tipo de download que será efetuado da MFD, neste caso, siga os procedimentos abaixo:



1ª Opção: Com esta opção selecionada será efetuado o download total da MFD do equipamento, sem intervalos, porém como todo conteúdo da MFD será baixado o processo pode demorar um pouco mais (recomendamos o uso desta opção visto que o download irá baixar todos os documentos na memória evitando download de sujeira junto com o arquivo .MFD).

2ª Opção: Utilizando o download por COO, pode ser definido um intervalo de cupons a serem baixados da MFD. (Não recomendamos o uso desta opção para geração dos dados na Nota Fiscal Paulista).

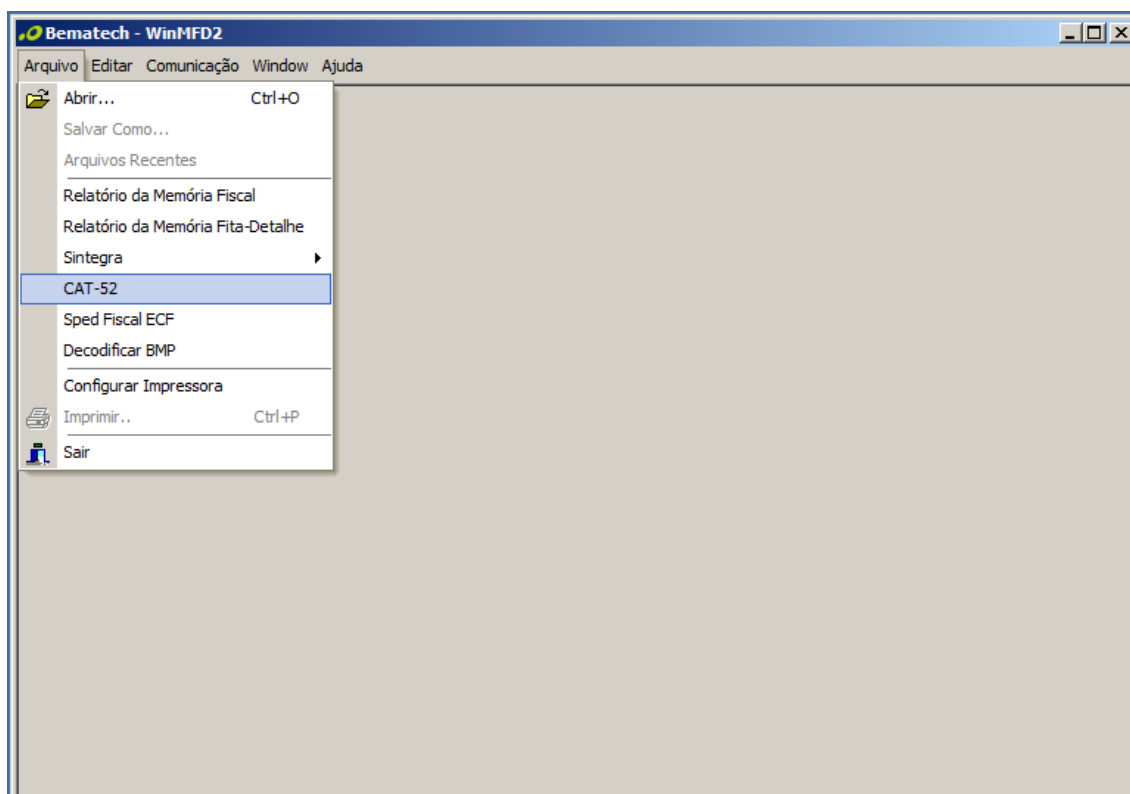
3ª Opção: A seleção de download por data pode ser executada quando se deseja baixar somente um trecho do arquivo .MFD

No nosso caso, vamos utilizar a 1ª opção.

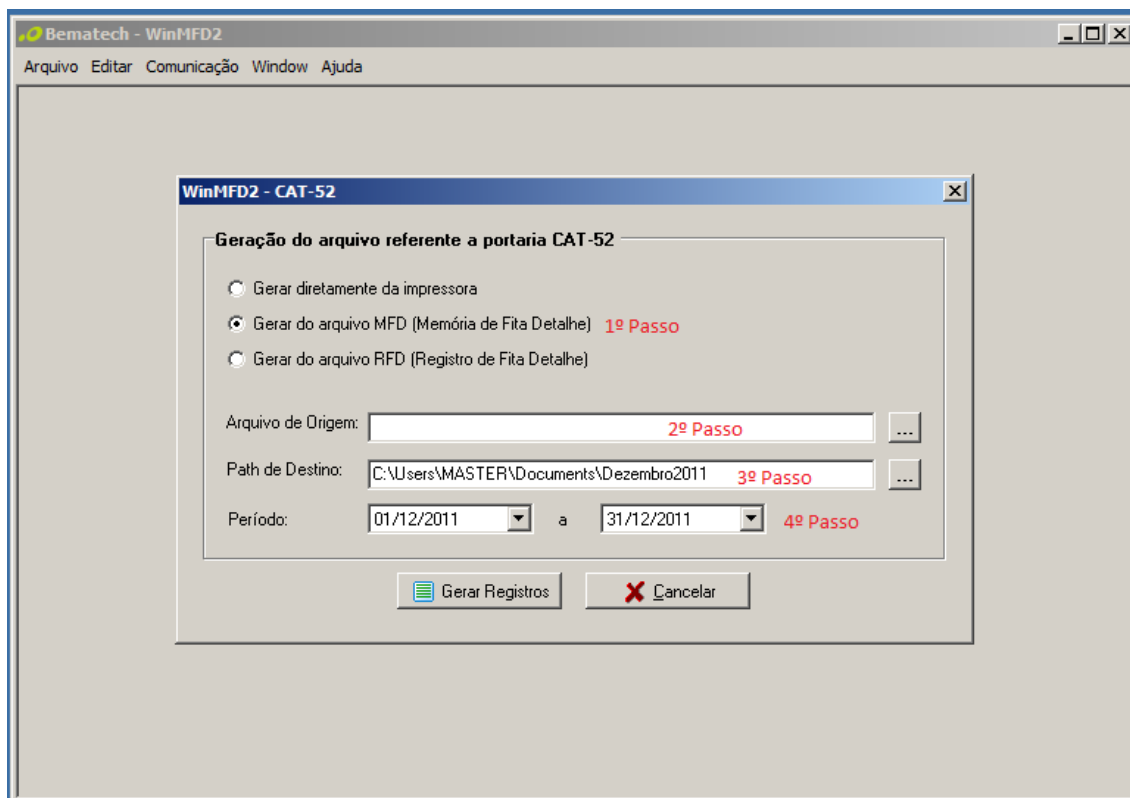
5. Após o término do download da MFD surgirá na tela com a mensagem “*Download da Memória Fita Detalhe concluído com sucesso*”, a seguir iniciaremos a segunda etapa do processo de geração dos relatórios.

2º Passo: Gerando os relatórios para o envio ao posto fiscal

1. Após efetuarmos o download da MFD ainda no aplicativo WINMFD2 devemos selecionar o Menu Arquivo a opção CAT52 conforme abaixo:



2. Na próxima tela serão informadas as opções para geração dos relatórios, conforme imagem e procedimento abaixo:



1º Passo: Como fazemos o download da MFD anteriormente, esse será a opção escolhida.

2º Passo: Neste campo é definido o local de origem, ou seja, a pasta onde o arquivo foi salvo.

3º Passo: Este é o campo onde será definida a pasta/local onde os arquivos da Nota Fiscal Paulista serão salvos.

4º Passo: Este campo onde serão definidas as datas inicial e final, para a geração dos arquivos, no nosso exemplo selecionamos o período do mês de Dezembro e em seguida clicar em “Gerar Registros”.

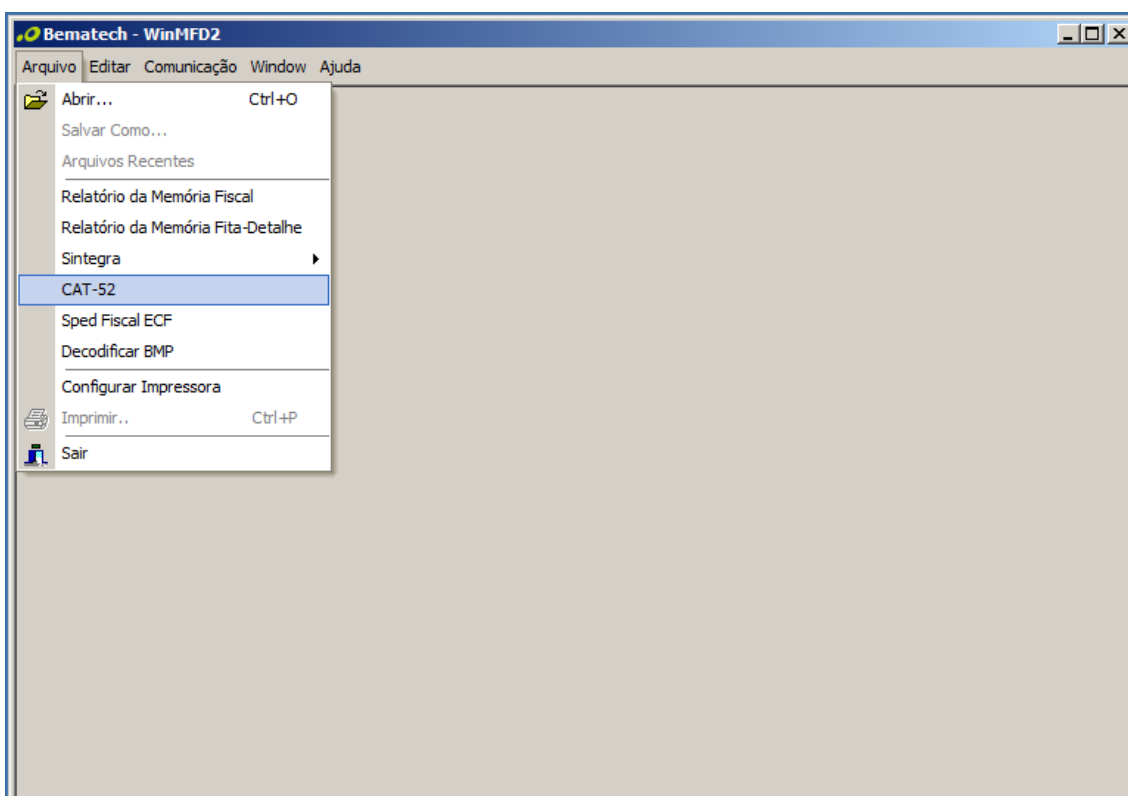
3. Ao término da geração, surgirá à mensagem “Arquivos gerados com sucesso” e os arquivos estarão salvos na pasta de destino na qual foi definido no início do processo.

Observação: Os arquivos que deverão ser enviados, sempre terão as iniciais como “BEE”.

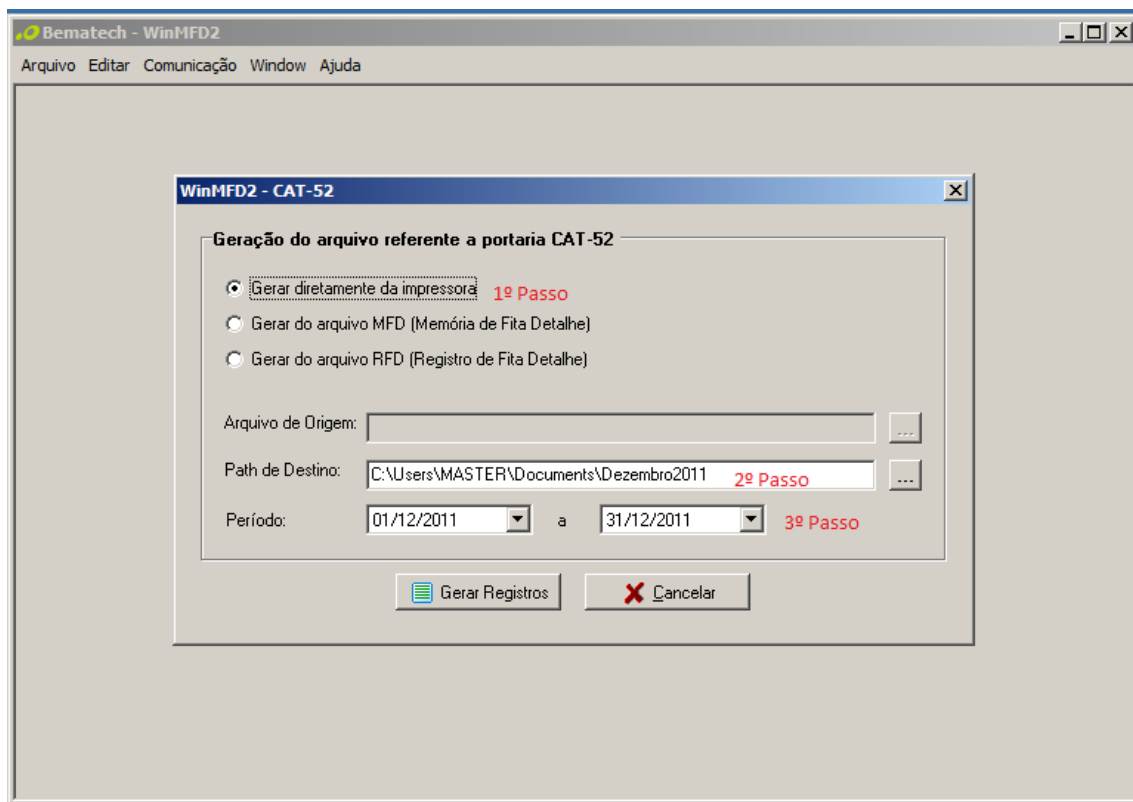
2º Modo

Este modo é o mais simples e rápido para a geração do arquivo da Nota Fiscal Paulista. Vamos verificar como funciona esse processo:

1. Após abrir o aplicativo WINMFD2, selecionar a porta de comunicação serial e o modelo da impressora fiscal devemos selecionar o Menu Arquivo a opção *CAT52* conforme abaixo:



2. Na próxima tela serão informadas as opções para geração dos relatórios, conforme imagem e procedimento abaixo:



1º Passo: Essa será a opção selecionada, pois o aplicativo irá efetuar o download da MFD e em seguida converter para arquivo da Nota Fiscal Paulista.

2º Passo: Este é o campo onde será definida a pasta/local onde os arquivos da Nota Fiscal Paulista serão salvos.

3º Passo: Este campo onde serão definidas as datas inicial e final, para a geração dos arquivos, no nosso exemplo selecionamos o período do mês de Dezembro e em seguida clicar em Gerar Registros.

3. Ao término da geração, surgirá à mensagem “Arquivos gerados com sucesso” e os arquivos estarão salvos na pasta de destino na qual foi definido no início do processo.

Caso tenha alguma dúvida, favor entrar em contato com nosso suporte no tel. 11 5567-3038

ECF AUTOMAÇÃO COMERCIAL

Rua das Flechas, 945 – Jd. Prudência – CEP: 04364-030 - São Paulo/SP.